

UŽIVATELSKÝ MANUÁL

DC MEGA-pojistka

Victron Energy

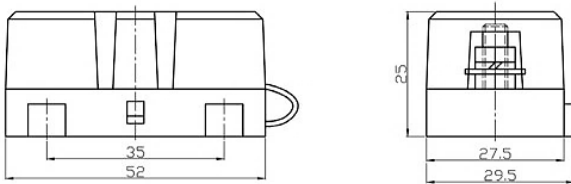
Díky za váš zájem o DC MEGA-pojistku od společnosti Victron Energy. Následující návod vám poskytne informace o instalaci, používání a údržbě tohoto zařízení.

1. Úvod DC MEGA-pojistka od společnosti Victron Energy je navržena pro zajištění bezpečného přerušení stejnosměrného proudu v systémech solární energie, bateriových systémech a jiných aplikacích s vysokými proudy. Tato pojistka je vhodná pro použití s bateriemi a solárními panely.
2. Instalace
 - Před započítím instalace se ujistěte, že jste odpojili napájení ze zdroje stejnosměrného proudu.
 - Vyberte vhodné místo pro instalaci DC MEGA-pojistky. Mělo by to být suché a dobře větrané místo, které je snadno přístupné pro údržbu.
 - Zvolte správnou hodnotu pojistky na základě maximálního proudu, který prochází systémem. Vždy dodržujte specifikace a doporučení výrobce.
 - Připojte vstupní kabely k jednomu konci DC MEGA-pojistky a zajištěte je pomocí vhodných svorkovnic nebo kabelových konektorů.
 - Připojte výstupní kabely k druhému konci DC MEGA-pojistky a opět zajištěte pomocí svorkovnic nebo konektorů.
 - Ujistěte se, že všechny připojení jsou správně utažená a zajištěná.
3. Používání
 - Před použitím DC MEGA-pojistky se ujistěte, že je vše správně připojeno a zajištěno.
 - Pokud je DC MEGA-pojistka vybavena pojistkovým indikátorem nebo pojistkovým tlačítkem, pravidelně kontrolujte stav pojistky. V případě aktivace pojistkového indikátoru nebo vypnutí tlačítkem je nutné vyměnit pojistku.
 - Před jakoukoli údržbou nebo opravou vypněte napájení a ujistěte se, že systém je odpojen od zdroje proudu.
4. Údržba
 - Pravidelně kontrolujte stav DC MEGA-pojistky. Ujistěte se, že není poškozená nebo opotřebovaná.
 - Odstraňte veškerý prach, nečistoty a vlhkost, které by mohly ovlivnit výkon a spolehlivost pojistky.
 - V případě poškození nebo poruchy kontaktujte autorizovaného servisního technika společnosti Victron Energy nebo výrobce.

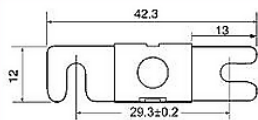
Poznámka: Tento návod poskytuje obecné informace o instalaci, používání a údržbě DC MEGA-pojistky Victron Energy. Vždy dodržujte specifická doporučení a postupy uvedené ve výrobcím manuálu a příručce pro uživatele.

MIDI, MEGA and ANL fuses, and fuse holders

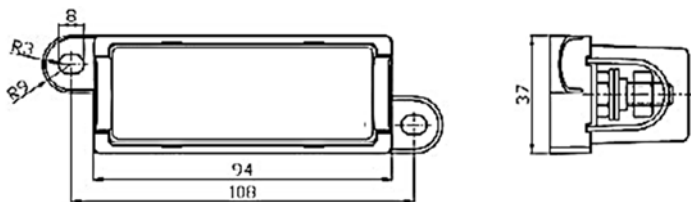
www.victronenergy.com



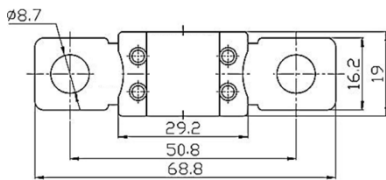
Fuse holder for MIDI fuse



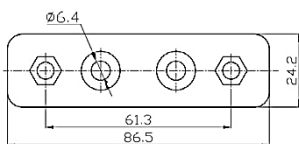
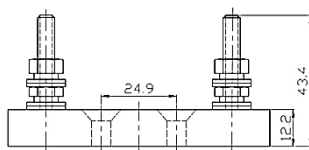
MIDI fuse



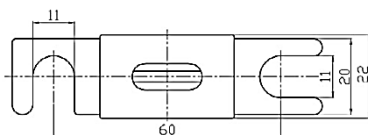
Fuse holder for MEGA fuse



MEGA fuse



Fuse holder for ANL fuse



ANL fuse

MIDI fuses 32V	Appr. voltage drop	Cold resistance
MIDI fuse 100A/32V	60 mV	0,45 mΩ
MIDI fuse 150A/32V	80 mV	0,30 mΩ
MIDI -fuse 200A/32V	80 mV	0,25 mΩ
MIDI fuses 58V	Appr. voltage drop	Cold resistance
MIDI fuse 60A/58V	70 mV	0,9 mΩ
MIDI fuse 100A/58V	70 mV	0,45 mΩ

MEGA fuses 32V	Appr. voltage drop	Cold resistance
MEGA fuse 60A/32V	120 mV	1,5 mΩ
MEGA fuse 80A/32V	90 mV	0,7 mΩ
MEGA fuse 100A/32V	90 mV	0,6 mΩ
MEGA fuse 125A/32V	90 mV	0,4 mΩ
MEGA fuse 150A/32V	90 mV	0,35 mΩ
MEGA fuse 175A/32V	90 mV	0,3 mΩ
MEGA fuse 200A/32V	80 mV	0,25 mΩ
MEGA fuse 225A/32V	80 mV	0,22 mΩ
MEGA fuse 250A/32V	80 mV	0,2 mΩ
MEGA fuse 300A/32V	80 mV	0,17 mΩ
MEGA fuse 400A/32V	70 mV	0,13 mΩ
MEGA fuse 500A/32V	70 mV	0,1 mΩ
MEGA fuses 58V	Appr. voltage drop	Cold resistance
MEGA fuse 125A/58V	90 mV	0,4 mΩ
MEGA fuse 200A/58V	80 mV	0,25 mΩ
MEGA fuse 250A/58V	80 mV	0,2 mΩ
MEGA fuse 300A/58V	80 mV	0,17 mΩ

ANL fuses 80V	Appr. voltage drop	Cold resistance
ANL fuse 400A/80V	125 mV	0,3 mΩ
ANL fuse 500A/80V	100 mV	0,25 mΩ

Distributor:

Sériové číslo:

Verze
Datum

:
:

Victron Energy B.V.
De Paal 35 | 1351 JG Almere
PO Box 50016 | 1305 AA Almere | Nizozemsko

Telefon +31 (0)36 535 97 00
Zákaznická podpora : +31 (0)36 535 97 03
Fax : +31 (0)36 535 97 40

E-mail : sales@victronenergy.com

www.victronenergy.com