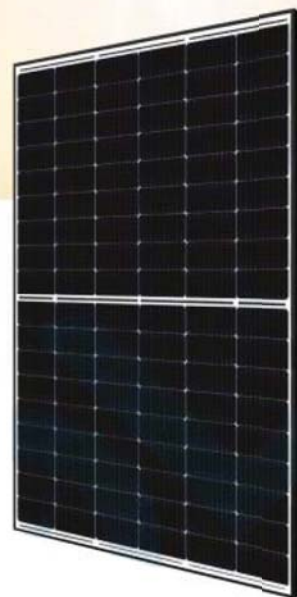




Preliminary Technical
Information Sheet

 CanadianSolar



HiKu6 Mono PERC

395 W ~ 420 W

CS6R-395 | 400 | 405 | 410 | 415 | 420MS

MORE POWER



Výkon panelu až 420W
Účinnost panelu až 21,5 %



Nižší LCOE a pořítovací cena systému



Komplexní technologie zmírňování
LID / LeTID, až o 50% nižší degradace



Vyšší tolerance zastínění

VYŠŠÍ SPOLEHLIVOST



Minimalizuje dopad mikro prasklin



Vysoké zatížení sněhem až
5400 Pa, větrem až do 2400 Pa*



Rozšířená produktová záruka na materiál a
zpracování*



Lineární výkonová záruka*

Degradace výkonu v prvním roce ne více než 2%

.....sledna roční degradace výkonu nejvýše 0,55%

*V souladu s podmínkami obsaženými v příslušném prohlášení o záruce Canadian Solar. Také tato 25letá omezená záruka na produkt je k dispozici pouze pro produkty instalované a provozované na střeších obytných domů v určitých regionech.

CERTIFIKÁTY SYSTÉMU ŘÍZENÍ*

ISO 9001:2015 / Systém managementu kvality
ISO 14001:2015 / Systém environmentálního managementu
ISO 45001: 2018 / Mezinárodní standardy pro bezpečnost a ochranu zdraví při práci

PRODUKTOVÉ CERTIFIKACE*

*Vzhledem k tomu, že na různých trzích existují různé požadavky na certifikaci, obraťte se na místního obchodního zástupce společnosti Canadian Solar pro konkrétní certifikáty platné pro produkty v regionu, ve kterém mají být produkty použity.

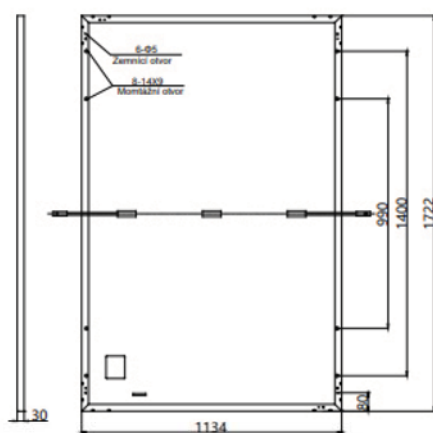
.....
CSI Solar Co., Ltd. je zavázána poskytovat vysoce kvalitní solární produkty, řešení solárních systémů a služby zákazníkům po celém světě. Společnost je hodnocena jako světová jednička v poměru cena/výkon podle IHS Module Customer Insight Survey. Jako lídr v projektovém vývoji a výrobce solárních systémů s celkovým objemem instalovaného výkonu 59GW po celém světě od roku 2001.

*podrobné informace najdete v Instalačním manuálu

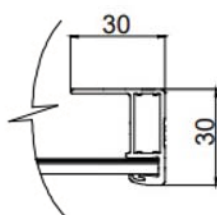
CSI Solar Co., Ltd.
199 Lushan Road, SND, Suzhou, Jiangsu, China, 215129, www.csisolar.com, support@csisolar.com

VÝKRES PANELU (mm)

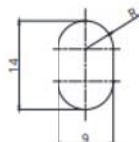
Zadní pohled



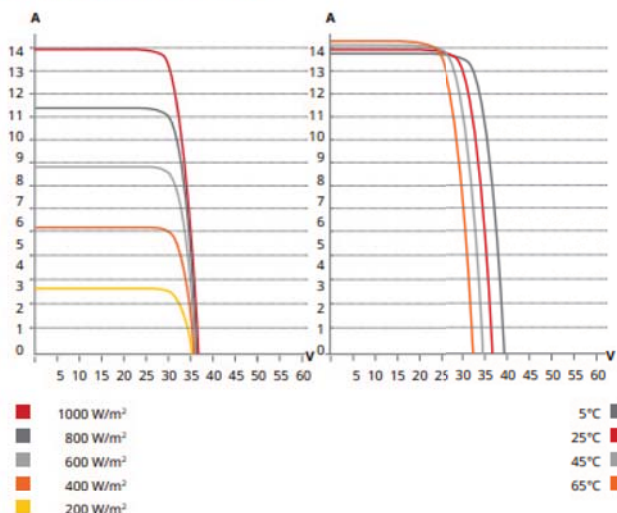
Řez rámem A-A



Montážní otvor



CS6R-405MS / I-V KŘIVKY



ELEKTRICKÉ SPEC. | STC*

CS6R	395MS	400MS	405MS	410MS	415MS	420MS
Nom. max. výkon (Pmpp)	395 W	400 W	405 W	410 W	415 W	420 W
Napětí max. výkonu (Ump)	30.6 V	30.8 V	31.0 V	31.2 V	31.4 V	31.6 V
Proud max. výkonu (Imp)	12.91 A	12.99 A	13.07 A	13.15 A	13.23 A	13.31 A
Napětí naprázdno (Uoc)	36.6 V	36.8 V	37.0 V	37.2 V	37.4 V	37.6 V
Proud nakrátko (Isc)	13.77 A	13.85 A	13.93 A	14.01 A	14.09 A	14.17 A
Účinnost panelu	20.2%	20.5%	20.7%	21.0%	21.3%	21.5%
Provozní teplota	-40°C ~ +85°C					
Max. systémové napětí	1500V (IEC) or 1000V (IEC)					
Požární certifikace	CLASS C (IEC 61730)					
Maximální zpětný proud	25 A					
Aplikační klasifikace	Třída A					
Výkonová tolerance	0 - + 10 W					

* Měřeno za standardních testovacích podmínek (STC), osvit 1000 W/m², AM 1,5 a teplotě článku 25°C

MECHANICKÁ DATA

Typ článků	Mono-krytalické
Rozložení článků	108 [2 X (9 X 6)]
Rozměry	1722 x 1134 x 30 mm (67.8 x 44.6 x 1.18 in)
Hmotnost	21.3 kg (47.0 lbs)
Sklo	3.2 mm tvrzené sklo s antireflexní úpravou
Rám	Anodizovaná hliníková slitina,
J-Box	IP68, 3 bypass diod
Kabeláž	4 mm ² (IEC)
Konektor	MC4 či MC4-EVO2
Délka přívodního vodiče (včetně konektoru)	Na výšku: 410 mm (16.1 in) (+) / 290 mm (11.4 in) (-); na šířku 1100 mm (43.3 in)*
Panelů na paletě	35 ks

V kontejneru (40' HQ) 910 ks

* Pro detailnější informace kontaktujte svého obchodního zástupce

ELEKTRICKÉ SPEC. | NMOT*

CS6R	395MS	400MS	405MS	410MS	415MS	420MS
Nom. max. výkon (Pmpp)	296 W	300 W	304 W	307 W	311 W	315 W
Napětí max. výkonu (Ump)	28.7 V	28.9 V	29.1 V	29.2 V	29.4 V	29.6 V
Proud max. výkonu (Imp)	10.33 A	10.39 A	10.45 A	10.52 A	10.58 A	10.65 A
Napětí naprázdno (Uoc)	34.6 V	34.8 V	35.0 V	35.1 V	35.3 V	35.5 V
Proud nakrátko (Isc)	11.09 A	11.15 A	11.21 A	11.28 A	11.34 A	11.41 A

* Měřeno za normálních provozních podmínek (NMOT), osvit 800 W/m², AM 1,5, teplota 20°C, rychlost větru 1 m/s.

TEPLTNÍ SPECIFIKACE

Výkonový teplotní koeficient (Pmpp)	-0.34 % / °C
Napěťový teplotní koeficient (Uoc)	-0.26 % / °C
Proudový teplotní koeficient (Isc)	0.05 % / °C
Nominální provozní teplota panelu	41 ± 3°C

PARTNERSKÁ SEKCE

* Specifikace a klíčové vlastnosti uvedené v tomto datasheetu se mohou lehce lišit od skutečných parametrů a to především z důvodu neustálých inovací a zdokonalování našich produktů. Canadian Solar Inc. si v případě nutnosti vyhrazuje právo na změny uvedených parametrů a to bez předchozího oznámení. Vezměte prosím na vědomí, že s fotovoltaickými panely by měla zacházet a instalovat je kvalifikovaná osoba s odbornými znalostmi. Před použitím našich fotovoltaických modulů si pečlivě přečtěte bezpečnostní a instalační pokyny.

CSI Solar Co., Ltd.

199 Lushan Road, SND, Suzhou, Jiangsu, China, 215129, www.csisolar.com, support@csisolar.com